

# FP122

## HOJA DE CARACTERÍSTICAS

D\_FP122\_v0012\_20150714\_ES

Fuente sonora omnidireccional:

BP012 Altavoz omnidireccional para mediciones acústicas

AP602 Amplificador para fuente omnidireccional

### PRESENTACIÓN

La fuente sonora omnidireccional *FP122* está compuesta por el altavoz omnidireccional *BP012* y el amplificador para fuente omnidireccional *AP602*.

El *BP012* es un conjunto de 12 altavoces montados en un baffle dodecaédrico que asegura una **emisión omnidireccional** del ruido reproducido (ver fig. 2).

El *AP602* contiene en el mínimo tamaño y peso un generador de ruido rosa y blanco, un **ecualizador gráfico por bandas de 1/3 de octava** y un amplificador de potencia.

Además el *AP602* junto con el *BP012* se convierten en **la fuente sonora omnidireccional más potente del mercado actual**.

### APLICACIONES

- Medición del aislamiento ISO 10140-2, ISO 140-4, ISO 16283-1
- Medición del tiempo de reverberación ISO 3382-1/-2
- Medición de coeficientes de absorción ISO 354

### CARACTERÍSTICAS

- Diagrama de directividad omnidireccional (*BP012*)
- Ecualizador gráfico por bandas de 1/3 de octava incorporado (*AP602*)
- Tamaño reducido: 350 x 300 x 150 mm (*AP602*)
- Peso ligero: 4,75 kg (*AP602*) y 14,5 kg (*BP012*)
- Tecnología inalámbrica Bluetooth® incorporada
- Mando a distancia *MA001* incluido
- 123 dB PWL (*AP602* + *BP012*)



# FP122

## DESCRIPCIÓN GENERAL

Fuente sonora omnidireccional:  
BP012 Altavoz omnidireccional para mediciones acústicas  
AP602 Amplificador para fuente omnidireccional



## DESCRIPCIÓN GENERAL DEL EQUIPO

La FP122 (BP012 + AP602) ha sido especialmente diseñada para realizar mediciones de aislamiento acústico, tiempo de reverberación y absorción acústica según normas: ISO 3382, ISO 354, ISO 10140, ISO 16283-1 e ISO 140.

El BP012 puede desarrollar 123 dB de potencia acústica (PWL) con ruido rosa en las bandas de tercio de octava de 50 a 5000 Hz durante más de una hora (ver Fig.1).

Gracias a la salida del generador y a la entrada de señal, el AP602 permite ecualizar y amplificar la señal procedente de un generador externo o insertar en la cadena de reproducción equipos de procesado de señal adicionales al ecualizador interno del AP602.

El AP602 dispone del modo de funcionamiento intermitente para realizar mediciones del ruido de fondo intercaladas con las de recepción.

La pantalla del AP602 muestra la información necesaria para controlarlo: tipo de ruido, configuración, ecualizador, estado de reproducción, información del volumen, curva del ecualizador gráfico, información del estado del equipo PROT (encendido y estado de protección) y CLIP (recorte de señal).

El AP602 puede ser operado directamente desde teclado, mediante el mando a distancia MA001 por radiofrecuencia (con antena AN001 o controlado por un ordenador con el software suministrado. Esta comunicación con el ordenador puede ser vía cable USB o mediante comunicación inalámbrica Bluetooth® (tipo 1) incorporada con un radio de alcance de hasta 80 metros aproximadamente.

Además este dispone de un sistema de refrigeración ideal para la medición de ruido de fondo.



Las características, especificaciones técnicas y accesorios pueden variar sin previo aviso

# FP122

## ESPECIFICACIONES TÉCNICAS

Fuente sonora omnidireccional:  
 BP012 Altavoz omnidireccional para mediciones acústicas  
 AP602 Amplificador para fuente omnidireccional



## ESPECIFICACIONES TÉCNICAS BP012

### NORMAS

ISO 10140-2  
 ISO 140-4  
 ISO 16283-1  
 ISO 3382-1/-2  
 ISO 354

### DIMENSIONES Y PESO

**Diámetro:** 400 mm  
**Peso:** 14,5 kg

### IMPEDANCIA

**Impedancia nominal:** 6 Ω

### CONECTOR

Speakon® de 4 pines (+1, -1)

### POTENCIA

**Potencia máxima de entrada:** 600 W rms  
**Potencia acústica:** 123 dB PWL  
 (ruido rosa, bandas de 1/3 de octava de 50 a 5000 Hz)  
**Distribución de potencia por bandas de tercio de octava:**

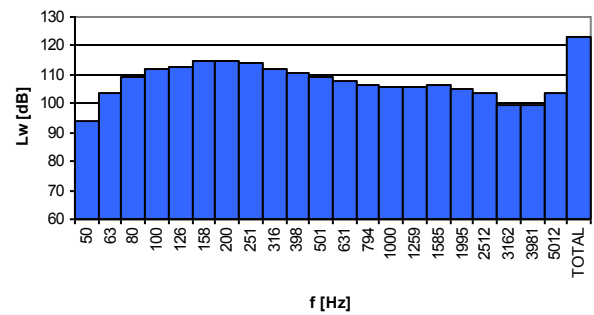


Fig. 1 Distribución frecuencial de la potencia acústica del BP012

### DIRECTIVIDAD

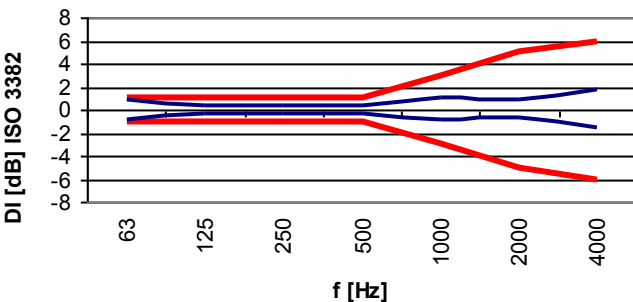
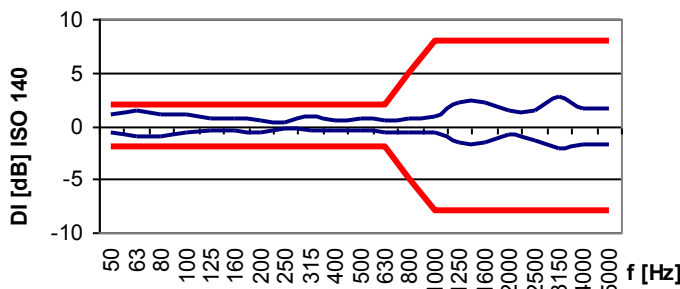


Fig. 3 Directividad (D) del BP012 según norma ISO 140 e ISO 3382

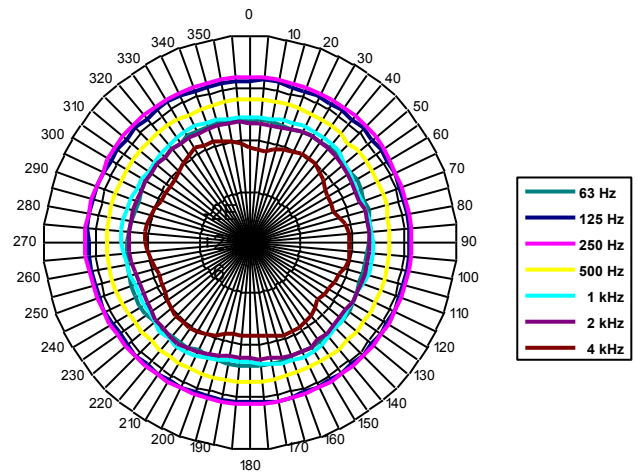


Fig. 2 Diagrama de Directividad para las bandas de octava centradas a 125 Hz, 250 Hz, 500 Hz, 1 kHz, 2 kHz y 4 kHz

Las características, especificaciones técnicas y accesorios pueden variar sin previo aviso

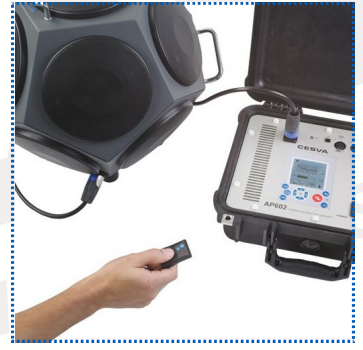
# FP122

## ESPECIFICACIONES TÉCNICAS / ACCESORIOS

Fuente sonora omnidireccional:

BP012 Altavoz omnidireccional para mediciones acústicas

AP602 Amplificador para fuente omnidireccional



## ESPECIFICACIONES TÉCNICAS AP602

### NORMAS

ISO 10140-2, ISO 140-4, ISO 16283-1  
ISO 3382-1/-2  
ISO 354

### POTENCIA DE SALIDA MÁXIMA:

Ruido rosa filtrado entre las bandas  
de 1/3 de octava de 50 a 5000 Hz

6  $\Omega$ : 580 W

### RESPUESTA FRECUENCIAL ( $\pm 0,15$ dB)

20 – 20000 Hz

### DISTORSIÓN TÍPICA (THD)

3 dB por debajo de la potencia nominal,  
20 Hz – 20 kHz y 8 W de carga

< 0,05 %

### RELACIÓN SEÑAL RUIDO SNR

Ponderación A, 20 Hz – 20 kHz y 8 W de carga

> 119 dB

### FACTOR DAMPING

< 1 kHz @ 8  $\Omega$

> 1000

### CONSUMO TÍPICO:

6 A  
(580 VA)

### ALIMENTACIÓN

120/230 ~ VAC  
50/60 Hz

### DIMENSIONES Y PESO

Dimensiones: 350 x 300 x 150 mm  
Peso: 4,750 kg

### ENTRADAS Y SALIDAS: CONECTORES

Salida Altavoz: Speakon® de 4 pines (+1, -1)

Salida señal de línea: XLR macho (no balanceada)  
pin1 → masa, pin2 → señal directa Hot, pin3 → libre

Entrada señal de línea: XLR hembra (no balanceada)  
pin1 → masa, pin2 → señal directa Hot, pin3 → libre

Puerto USB: Tipo B Digital cumple con USB rev. 2.0

Comunicación inalámbrica: Bluetooth clase 1  
alcance 80 m

Comunicación mando a distancia MA001: Radiofrecuencia  
alcance (con antena) 45 m

## ACCESORIOS

### ACCESORIOS SUMINISTRADOS

- CN2US** Cable USB para comunicación del AP602 con un PC
- SF600** Software AP602: Para el control remoto del AP602
- MA001** Mando a distancia: Para el control del AP602
- AN001** Antena para el control del AP602 mediante el mando a distancia MA001
- FL012** Flightcase: Caja de transporte en formato trolley para trasladar el BP012.
- CN012** Cable de altavoz: Cable de 10 m con conector speakon de 4 pines. (para características diferentes consultar)

### ACCESORIOS OPCIONALES

- BT002** Dispositivo de comunicación inalámbrica Bluetooth® para PC
- TR014** Trípode con ruedas para BP012: Permite situarla a diferentes alturas (desde 1,0 m hasta 2,5 m).

Las características, especificaciones técnicas y accesorios pueden variar sin previo aviso