

A silhouette of a person standing in an airport terminal, looking out a large window at an airplane. The person is holding a mobile phone to their ear. A suitcase is visible on the left. The scene is reflected on the polished floor.

VOCIA
COMUNICACIÓN
CATALOGO DE PRODUCTOS

CONTENIDO

ENTRADAS AUDIO

CONSOLAS DE AVISOS

- DS-47
- DS-10.....7
- WS-4 8
- WS-10..... 8
- EWS-4..... 9
- EWS-10 9
- VAM-1 9

EXPANSION DE ENTRADAS

- VI-6.....10
- VI-8.....10
- POTS-1.....11
- VOIP-111
- PSKIT-1.....12
- VPSI-1.....12

SALIDAS AUDIO

AMPLIFICADORES

- VA-4300CV 15
- VA-8150CV 15
- VA-8600 16
- VA-8600c 16

VA-8600 MODULOS AMPLIFICACIÓN

- AM-600 17
- AM-600c 17
- PARM-1..... 17
- VFOM-1 17

EXPANSION DE SALIDAS

- VO-4e.....19

MONITORIZACIÓN

- ANC-1 20
- ELD-1 20
- PLD-1 AND PLD-2..... 20

CONTROLADORES

- GPIO-1 21
- WR-1 21

PROCESADO MENSAJERIA

- LSI-16 22
- LSI-16e 22
- IM-16..... 23
- CI-1..... 23
- MS-1e.....
- TTS-2.....

ALTAVOCES

- COMERCIAL.....
- DESONO.....
- SERIE R.....

SOFTWARE

- Características





EL PODER DE LA PLATAFORMA

Con Vokia, los sistemas de comunicación y avisos de emergencias nunca han sido tan potentes. Vokia ofrece **soluciones diseñadas para adaptarse a las necesidades de su organización**, lo que permite ampliar el sistema fácilmente a medida que se añaden zonas o estructuras adicionales.

SISTEMAS DE COMUNICACIÓN DE EMERGENCIA EN LOS QUE PUEDE CONFIAR

Vokia es una solución fiable que gestiona todas las **funciones de avisos, música ambiental y comunicación de emergencia** de una instalación. Con Vokia, puede supervisar, registrar y gestionar componentes de forma remota, así como añadir o sustituir rápidamente hardware defectuoso, ampliando así el sistema según sea necesario. La tecnología **potente, escalable y flexible** de Vokia le da la confianza de que su Sistema de Comunicación de Emergencias (ECS) funcionará correctamente ahora y en el futuro.

CUMPLE CON LAS NORMAS INTERNACIONALES DE SEGURIDAD

Los productos Vokia cumplen con la norma 72 de la Asociación Nacional de Protección contra Incendios (NFPA) y cuentan con la **certificación EN 54-24 y 16**, lo que significa que las soluciones Vokia cumplen con las normas ECS en docenas de países de todo el mundo.

FIABLE, PASE LO QUE PASE

Arquitectura de red descentralizada Vokia: Esto significa que, si algún dispositivo de la red se daña o se desconecta, el resto del sistema seguirá funcionando con normalidad. Con Vokia como el corazón de su sistema, siempre puede contar con un sonido que conmueve.

Para más información, detalles del producto, guías de diseño de sistemas y casos prácticos, visite biamp.com.





车次	开车	始发站	状态
Train	Depart	Start	Status
G8019	07:08	A11, B11	正在检票
G86	08:00	A1, B1	正在检票
G2002	08:00	A11, B11	正在检票
G4000	08:00	A1, B1	正在检票
C787	08:01	A23, B23	正在检票
D1864	08:02	A11, B11	正在检票
C2006	08:05	A10, B10	正在检票
G2006	08:08	A11, B11	正在检票
G811	08:08	A1, B1	正在检票
G1489	08:08	A2, B2	正在检票
S1812	08:08	A10, B10	正在检票
S1873	08:10	A22, B22	正在检票
D1826	08:12	A10, B10	正在检票
G811	08:13	A1, B1	正在检票
G2006	08:16	A11, B11	正在检票
C787	08:18	A23, B23	正在检票

永达传媒
Yongda Media

高铁广告找永达

4000-86-4000

明珠台

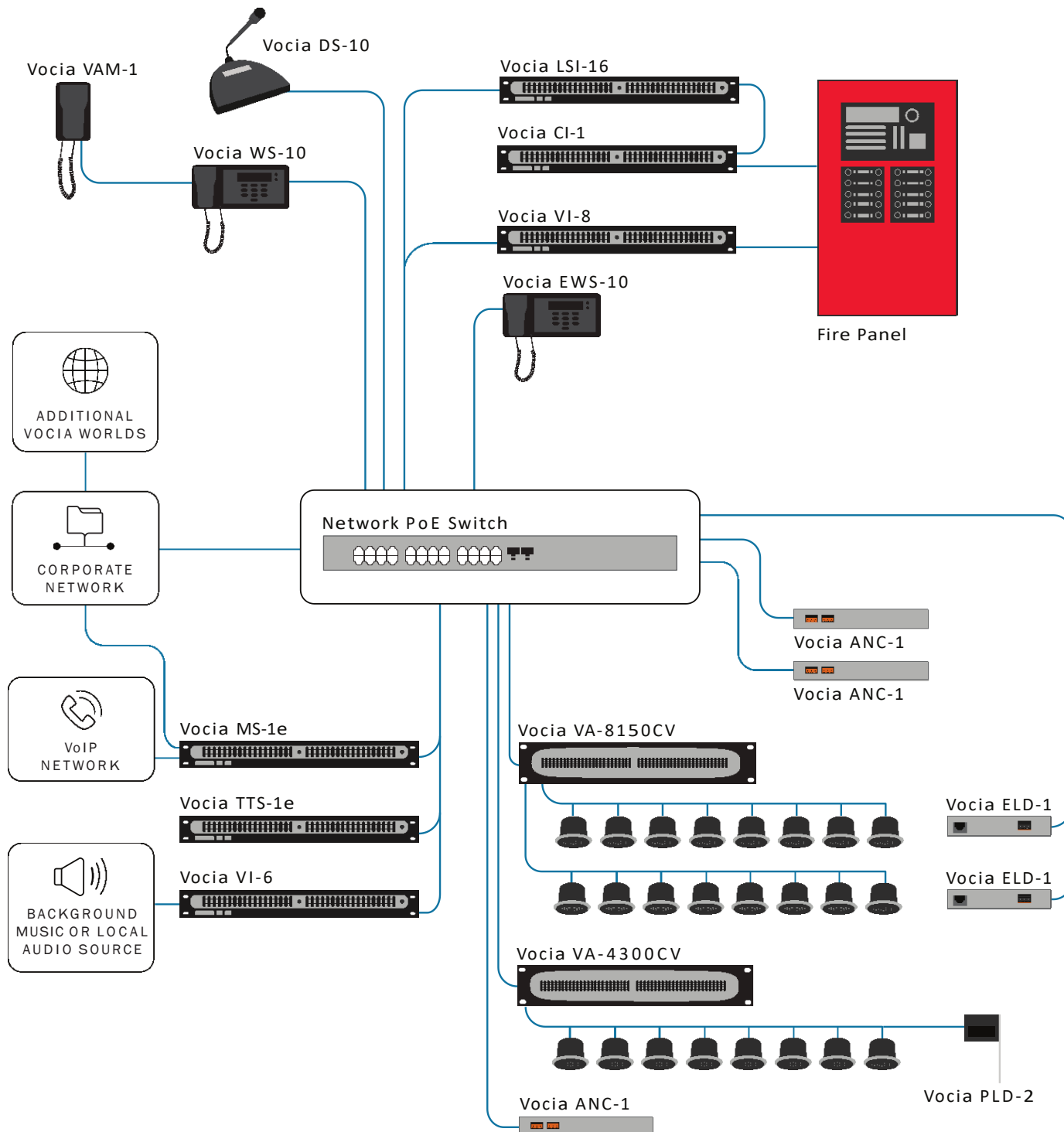
贵州明珠台海味食品

GUOZHOU MINGZHU ZHUOHAIFEI

186 8888 2008

EN UNA SOLA PALABRA... VOCIA Sistema escalable

Vocia proporciona a instalaciones de todos los tamaños sistemas de comunicación de emergencia y buscapersonas eficientes y flexibles con la seguridad y fiabilidad que necesita. Vocia ofrece un alto grado de escalabilidad, desde aplicaciones sencillas de avisos hasta sistemas de comunicación de emergencia (ECS) avanzados que abarcan múltiples zonas, edificios y grandes estructuras corporativas. **Dese una oficina hasta un aeropuerto, VOCIA es ESCALABLE.**



ENTRADAS AUDIO

CONSOLAS SOBREMESA

VOCIA DS-4

Estación de sobremesa para avisos. Conectada en red, con DSP, Memoria integrados y alimentación PoE. Con funciones de megafonía estándar y avanzada. Toda la información de configuración específica del dispositivo se almacena localmente, lo que significa que el DS-4 no depende de un controlador centralizado para el procesamiento y el enrutamiento de los avisos.

- Botón "pulsar para hablar" con indicación de estado
- **4 códigos de aviso configurables por el usuario**
- 4 niveles de aviso prioritario para situaciones no urgentes configurables por software
- Procesamiento local de señales digitales, incluyendo ganancia, filtros y compresor/limitador
- PoE (Alimentación por Ethernet)
- El puerto auxiliar proporciona conexión para alimentación, audio de nivel de línea y RS232 bidireccional para la transmisión de comandos del Protocolo de Texto Vocía (VTP)
- Almacenamiento local de preámbulos predeterminados o personalizados
- Función integrada de almacenamiento y reenvío
- Audio/control CobraNet con uso dinámico de los paquetes disponibles, además de alimentación a través de un solo cable
- Pantalla de cristal líquido (LCD) retroiluminada
- PIN opcional para restringir el uso no autorizado
- Micrófono dinámico cardioide de cuello de cisne de alta calidad con doble transductor (monitoreado)
- Interruptores de identificación rotatorios para la identificación de la unidad
- Marcado CE, listado por UL y cumple con RoHS
- Cubierto por la **garantía de cinco años de Biamp Systems**



VOCIA DS-10

Estación de sobremesa para avisos. Mismas prestaciones con hasta 10 zonas seleccionables. No depende de un controlador centralizado para el procesamiento y el enrutamiento de los avisos.

- Botón pulsar para hablar con indicación de estado
- **Hasta 999 códigos de aviso configurables por el usuario**
- 4 niveles de aviso prioritario para situaciones no urgentes configurables por software
- Procesamiento local de señales digitales, incluyendo ganancia, filtros y compresor/limitador
- PoE (Alimentación a través de Ethernet)
- Puerto auxiliar conexión para alimentación, audio de nivel de línea y RS232 bidireccional para transmisión de comandos Protocolo de Texto Vocía (VTP)
- Almacenamiento local de preámbulos predeterminados o personalizados
- Función integrada de almacenamiento y reenvío
- Audio/control CobraNet: uso dinámico de los paquetes disponibles.
- Pantalla de cristal líquido (LCD) retroiluminada
- PIN opcional para restringir el uso no autorizado
- Micrófono dinámico cardioide de cuello de cisne de alta calidad con doble transductor (monitoreado)
- Interruptores de identificación rotatorios para la identificación de la unidad
- Marcado CE, listado UL y cumple con RoHS
- Cubierto por la **garantía de cinco años de Biamp Systems**



CONSOLAS PARED

VOCIA WS-4

Estación de megafonía en red de montaje en pared con DSP integrado, PoE y memoria interna para ofrecer funciones de megafonía estándar y avanzada. Toda la información de configuración específica del dispositivo se almacena localmente, lo que significa que el WS-4 no depende de un controlador centralizado para el procesamiento y el enrutamiento de la localización.

- Botón pulsar para hablar con indicación de estado
- 4 códigos de aviso configurables por el usuario
- 4 niveles de aviso prioritario para situaciones no urgentes configurables por software
- Procesamiento local de señales digitales, incluyendo ganancia, filtros y compresor/limitador
- PoE (Alimentación por Ethernet)
- El puerto auxiliar proporciona conexión para alimentación, audio de nivel de línea y RS232 bidireccional para transmisión de comandos del Protocolo de Texto Vocia (VTP)
- Almacenamiento local de preámbulos predeterminados o personalizados
- Función integrada de almacenamiento y reenvío
- Audio/control CobraNet con uso dinámico de los paquetes disponibles
- Pantalla de cristal líquido (LCD) retroiluminada
- PIN opcional para restringir el uso no autorizado
- Micrófono de mano de alta calidad con cancelación de ruido y doble transductor (monitoreado)
- Interruptores de identificación rotatorios para la identificación de la unidad
- Marcado CE, listado UL y cumple con RoHS
- Cubierto por la garantía de cinco años de Biamp Systems



VOCIA WS-10

Estación de pared para avisos. Mismas prestaciones con hasta 10 zonas seleccionables. Mismas prestaciones con hasta 10 zonas seleccionables. No depende de un controlador centralizado para el procesamiento y el enrutamiento de los avisos.

- Botón pulsar para hablar con indicación de estado
- Hasta 999 códigos de aviso configurables por el usuario
- 4 niveles de aviso prioritario para situaciones no urgentes configurables por software
- Procesamiento local de señales digitales, incluyendo ganancia, filtros y compresor/limitador
- PoE (Alimentación por Ethernet)
- Puerto auxiliar para alimentación, audio de nivel de línea y RS232 bidireccional para transmisión de comandos Protocolo de Texto Vocia (VTP)
- Almacenamiento local de preámbulos predeterminados o personalizados
- Función integrada de almacenamiento y reenvío
- Audio/control CobraNet con uso dinámico de los paquetes disponibles
- Pantalla de cristal líquido (LCD) retroiluminada
- PIN opcional para restringir el uso no autorizado
- Micrófono de mano de alta calidad con cancelación de ruido y doble transductor (monitoreado)
- Interruptores de identificación rotatorios para la identificación de la unidad
- Marcado CE, listado UL y cumple con RoHS
- Cubierto por la garantía de cinco años de Biamp Systems



VOCIA EWS-4

Estación de avisos en red para emergencias. Montaje en pared que se utiliza en un sistema de seguridad con **certificación EN 54-16**. Cuenta con los mismos códigos de localización configurables, memoria y funciones que la estación de localización WS-4.

- Incluye todas las funciones de la estación de radiolocalización WS-4
- PoE (Alimentación a través de Ethernet)
- Botón pulsar para hablar con indicación de estado
- 4 códigos de radiolocalización configurables por el usuario
- 4 niveles de prioridad de radiolocalización de emergencia configurables por software
- Función de almacenamiento y reenvío integrada
- Certificación EN 54-16, verificación EN 60849 y AS 60849, marcado CE, listado UL y RoHS
- Garantía de cinco años de Biamp Systems



VOCIA EWS-10

Estación de avisos en red para emergencias. Montaje en pared que se utiliza en un sistema de seguridad con **certificación EN 54-16**. Cuenta con los mismos códigos de localización configurables, memoria y funciones que la estación de localización WS-10.

- Incluye todas las funciones de la estación de radiolocalización WS-10
- PoE (Alimentación a través de Ethernet)
- Botón pulsar para hablar con indicación de estado
- Hasta 999 códigos de radiolocalización configurables por el usuario
- 4 niveles de prioridad de radiolocalización de emergencia configurables por software
- Función de almacenamiento y reenvío integrada
- Certificación EN 54-16, verificación EN 60849 y AS 60849, marcado CE, listado UL y RoHS
- Garantía de cinco años de Biamp Systems



VOCIA VAM-1

Micrófono independiente que funciona como dispositivo esclavo de la Estaciones de llamada de la serie Vocia pared y sobremesa (WS-4/10 y DS-4/10) y de la Entrada 6 de Vocia (VI-6) para la localización a través de los puertos de localización. Se pueden conectar hasta cuatro micrófonos esclavos VAM-1 por VI-6. El VAM-1 incorpora un interruptor PTT y cuenta con indicadores LED para los estados de localización "Esperar", "Hablar ahora" y "No disponible". El cierre del micrófono es magnético para facilitar su perfecto ajuste a la base.

- Dispositivo esclavo para estaciones de avisos Vocia que no sean de emergencia y dispositivos VI-6
- PoE (Alimentación a través de Ethernet)
- Información visual del estado del aviso y de la zona
- Apto para montaje en pared o escritorio
- Audio y control a través de un solo cable Ethernet
- Cumple con IP30
- Marcado CE, listado UL y cumple con RoHS
- Cubierto por la garantía de cinco años de Biamp Sistemas



ENTRADAS AUDIO

EXPANSION INPUTS

VOCIA VI-6

Dispositivo de expansión de entrada de audio en red que permite añadir hasta seis canales de música de fondo o audio personalizado a un sistema Vocia (Conversión de Analógico a Digital). Como parte del sistema Vocia, el VI-6 satisface las necesidades de sonido en instalaciones de megafonía para todos los tamaños.

- 4 entradas RCA estéreo, y conectores euroblock para línea
- 4 entradas y 4 salidas de control
- 2 entradas de micrófono/línea con alimentación Phantom
- PoE (Alimentación a través de Ethernet)
- DSP local de señales de audio: ganancia, filtros y compresor/limitador
- Identificación de la unidad mediante rotativo en parte trasera
- Audio/control CobraNet con uso dinámico de los paquetes disponibles
- LED de estado para indicar señal y saturación
- Marcado CE, listado UL y cumplimiento con RoHS
- Garantía de cinco años de Biamp Systems



VOCIA VI-8

Unidad diseñada para facilitar la comunicación de audio en vivo desde fuentes de usuario a zonas de emergencia y no emergencia en un sistema Vicia. El VI-8 permite el acceso directo a la comunicación desde ocho fuentes mediante entradas analógicas de micrófono/línea o conexiones de audio digital CobraNet. Nueve entradas lógicas pueden asignarse a diversos eventos de control de Vicia, incluyendo el control de comunicación. Una salida lógica y cuatro salidas de relé pueden asignarse a eventos de control. La salida lógica puede utilizarse para informar el estado de uno o varios VI-8 conectados en cadena a un sistema externo. Las entradas y salidas lógicas se monitorizan.

- 8 entradas analógicas de nivel de micrófono/línea o CobraNet
- 1 salida lógica y 4 salidas de control de relé
- 8 entradas lógicas
- Monitoreo del estado del dispositivo mediante entrada y salida lógica de control
- Alimentación mediante dos entradas de 24 V CC (redundantes) (fuente de alimentación incluida)
- DSP de señales, incluyendo control de volumen, filtros y compresor/limitador
- Montaje en rack (1RU)
- Dos puertos CobraNet para conexiones Ethernet redundantes
- Monitoreo del estado de E/S del dispositivo y la lógica
- Interruptores rotativos para la identificación del dispositivo
- Cumple con IP30
- Marcado CE, listado UL y cumple con RoHS
- Garantía de cinco años de Biamp Systems



VOCIA POTS-1

El adaptador de avisos telefónicos Vicia permite la conexión directa de dos o cuatro líneas de servicio telefónico analógico (POTS) o líneas telefónicas PBX basadas en POTS. La interfaz permite la emisión de avisos en tiempo real utilizando cualquier código de búsqueda dentro del sistema Vicia. POTS-1 admite la mensajería regular y de emergencia de Vicia, así como el apilamiento de radiobúsquedas y la función de almacenamiento y reenvío.

- Dos o cuatro líneas POTS (POTS-1-2 o POTS-1-4)
- Monitoreo de dispositivos
- Alimentación: dos entradas de 24VCC (redundantes); fuente de alimentación incluida
- Procesamiento de señales configurable por software
- Montaje en rack (1RU)
- Dos puertos CobraNet® para conexiones Ethernet redundantes
- Interruptores rotativos para identificación de dispositivos
- Cumple con IP30
- Marcado CE, listado UL y cumple con RoHS
- Garantía de cinco años de Biamp Systems



VOCIA VOIP-1

Funciona como un punto final SIP, lo que permite una conexión directa a un gestor de llamadas VoIP existente. Esta interfaz permite la localización en tiempo real utilizando cualquier código de localización dentro de un sistema Vicia. La VoIP-1 admite la mensajería regular y de emergencia de Vicia, así como el apilamiento de mensajes y la función de almacenamiento y reenvío.

- Dos o cuatro líneas VoIP (VOIP-1-2 o VOIP-1-4)
- Compatibilidad con múltiples códecs
- Monitoreo de dispositivos
- Alimentación: dos entradas 24VCC (redundantes); fuente de alimentación incluida
- Procesamiento de señales configurable por software
- Montaje en rack (1RU)
- Dos puertos CobraNet para conexiones Ethernet redundantes
- Interruptores rotativos para identificación de dispositivos
- Cumple con IP30
- Marcado CE, listado UL y cumple con RoHS
- Garantía de cinco años de Biamp Systems



ENTRADAS AUDIO

EXPANSION INPUTS

VOCIA PSKIT-1

Permite la conexión directa a equipos de terceros, como estaciones de micrófonos para bomberos o centrales de incendios personalizadas. El PSKIT-1 cuenta con DSP integrado y memoria integrada para soportar funciones estándar y avanzadas de megafonía y notificación masiva. El PSKIT-1 puede almacenar 999 códigos de localización configurables por el usuario. Además, toda la información de configuración específica del dispositivo se almacena localmente, lo que significa que el PSKIT-1 no depende de un controlador centralizado para el procesamiento y el enrutamiento de la localización.

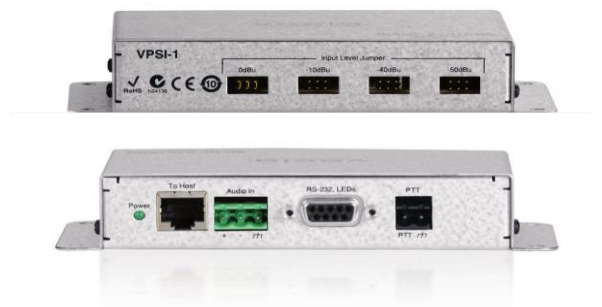
- Hasta 999 códigos de localizador configurables por el usuario
- 8 niveles de prioridad: 4 niveles de prioridad regular, 4 niveles de prioridad de emergencia
- Almacenamiento local de fallos predeterminados o personalizados
- Función integrada de almacenamiento y reenvío
- Entrada de micrófono y pulsar para hablar (PTT)
- Alimentación dual/redundante (PoE, 24 V CC)
- 12 entradas de propósito general
- 3 salidas de propósito general
- Interruptores de identificación rotativos para la identificación de la unidad
- Marcado CE, listado UL y cumple con RoHS
- Garantía de cinco años de Biamp Systems



VOCIA VPSI-1

Dispositivo diseñado para que micrófonos e indicadores LED de terceros se conecten como dispositivos esclavos a los micrófonos de las series Vocia de estación de pared estándar y de emergencia, así como a la estación de escritorio estándar (WS-4/10, EWS-4/10 y DS-4/10), y al dispositivo Vocia Input 6 (VI-6) para la comunicación a través de los puertos de comunicación. El VPSI-1 también facilita la conexión de micrófonos y sistemas de control de terceros con las estaciones de pared y de escritorio Vocia. La estación de comunicación principal debe estar configurada en modo de control remoto en el software.

- Interfaz esclava para estaciones de avisos Vocia y dispositivo VI-6
- Información visual del estado del aviso y la zona de destino
- Apto para montaje en superficie
- Audio, alimentación y control a través de un único cable Ethernet (PoE)
- Cumple con IP30
- La alimentación la proporciona el dispositivo anfitrión
- Marcado CE, listado por UL y cumple con RoHS
- Con garantía de cinco años de Biamp Systems







SALIDAS AUDIO

AMPLIFICADORES

VOCIA VA-4300CV

Amplificador digital en red de cuatro canales con voltaje constante de 70 V/100 V. Es compatible con CobraNet y ofrece una potencia de audio continua de 300 W por canal. El VA-4300CV también cuenta con dos puertos Ethernet para conectividad CobraNet redundante, completas funciones de conmutación por error (de dispositivo a dispositivo y de canal a canal) y dos entradas de alimentación.

- Cuatro canales; 300 W por canal
- Relé activo de aviso
- Conmutación por error completa
- Retardo de audio extendido (hasta 32 segundos por canal)
- Audio/control CobraNet con uso dinámico de los paquetes disponibles
- Monitoreo de línea flexible
- Dos puertos Ethernet para redundancia de red
- Dos entradas de alimentación (100-240 V y 2 x 48 V CC)
- Montaje en rack (2RU)
- Certificación EN 54-16, marcado CE, listado UL y cumple con RoHS
- Garantía de cinco años de Biamp Systems



VOCIA VA-8150CV

Amplificador digital en red de ocho canales de voltaje constante de 70 V/100 V. Es compatible con CobraNet y ofrece una potencia de audio continua de 150 W por canal. El VA-8150CV también cuenta con dos puertos Ethernet para conectividad CobraNet redundante, completas funciones de conmutación por error (de dispositivo a dispositivo y de canal a canal) y dos entradas de alimentación.

- Ocho canales; 150 W por canal
- Relé activo de aviso
- Conmutación por error completa
- Retardo de audio extendido (hasta 32 segundos por canal)
- Audio/control CobraNet con uso dinámico de los paquetes disponibles
- Monitoreo de línea flexible
- Dos puertos Ethernet para redundancia de red
- Dos entradas de alimentación (100-240 V y 2 x 48 V CC)
- Montaje en rack (2RU)
- Certificación EN 54-16, marcado CE, listado UL y cumple con RoHS
- Garantía de cinco años de Biamp Systems



SALIDAS AUDIO

AMPLIFICACION MODULAR

VOCIA VA-8600

Amplificador multicanal en red. Compatible con CobraNet, cuenta con ocho canales de amplificación modular y DSP con conmutación por error opcional de canal a canal o de dispositivo a dispositivo. **Cualquier uso de megafonía.**

- Diseño modular
- Módulos de amplificación con niveles de potencia/opciones de carga configurables por software – 8 módulos de amplificación por chasis con 100 a 600W por módulo (máximo de 2400W TOTAL por chasis) – 70V o 100V con capacidad de accionamiento directo o funcionamiento en baja impedancia (4Ω u 8Ω)
- Máximo de 2400W de potencia en un dispositivo
- Capacidad de conmutación por error entre canales y amplificadores
- Almacenamiento local no volátil de mensajes de emergencia
- Indicación LED:
 - Fallo del amplificador – Presencia de saturación
 - Rotor atascado del ventilador
 - Fallo de temperatura del disipador – Pico de señal
 - Presencia de señal
- Funciones de monitorización por software:
 - Fallo del amplificador
 - Saturación excesiva – Rotor atascado del ventilador
 - Fallo de temperatura del disipador – Pico de señal
 - Cortocircuito en la salida
- DSP de señal configurable por software, que incluye control de volumen, filtros, compresor/limitador, retardo, equalización de altavoces y sensibilidad de salida
- Audio y control CobraNet Datos a través de un solo cable Ethernet
- Dos puertos Ethernet para redundancia
- Conectores de bloque de terminales extraíbles de alta resistencia para conexiones de línea de altavoces
- Interruptores giratorios para identificación de la unidad
- Montaje en rack (3RU)
- Marcado CE, listado UL y cumple con RoHS
- Cubierto por la garantía de cinco años de Biamp Systems



VOCIA VA-8600c

Amplificador multicanal en red. Compatible con CobraNet, cuenta con ocho canales de amplificación modular y DSP con conmutación por error opcional de canal a canal o de dispositivo a dispositivo y **cuenta con certificación EN 54-16.**



SALIDAS AUDIO MÓDULOS ESPECÍFICOS VA-8600

AM-600 Módulo amplificador básico para VA-8600.

- De 100W a 600W por módulo
- Baja impedancia (4, 6, 8 Ω), accionamiento directo de línea de 70 o 100 voltios
- Niveles de potencia y opciones de carga configurables por software
- Indicador LED en el panel frontal para fallos, actividad y presencia de señal del módulo
- Listado por UL y cumple con la normativa RoHS
- Garantía de cinco años de Biamp Systems



AM-600c Módulo amplificador con detección de fallos a tierra que cumple con los estándares para VA-8600.

- De 100 a 600W por módulo
- Baja impedancia (4, 6, 8 Ω), accionamiento directo de línea de 70 o 100 voltios
- Niveles de potencia/opciones de carga configurables por software
- Indicador LED en el panel frontal para fallos, actividad y presencia de señal del módulo
- Notifica fallos de cortocircuito a tierra en la línea de altavoces; este cortocircuito podría comprometer la capacidad del amplificador para enviar mensajes de emergencia
- Certificación EN 54-16, verificación EN 60849 y AS 60849, listado por UL y cumple con RoHS
- Garantía de cinco años de Biamp Systems



PARM-1

Módulo de Relé Activo de Localización para VA-8600 (opcional).

- Permite el control de dispositivos externos durante la localización (p. ej., relés de anulación del atenuador).
- Compatible con la ranura opcional del VA-8600.
- Alimentado y controlado por el VA-8600.
- 8 circuitos de relé.
- Conexiones mediante bloques de terminales de tornillo enchufables de 3,5 mm.
- Listado por UL y cumple con la normativa RoHS.
- Cubierto por la garantía de cinco años de Biamp Systems.



VFOM-1

El módulo de conmutación por error se utiliza en los amplificadores VA-8600/VA-8600c (opcional). Ofrece conmutación por error de canal 7:1 o doble 3:1 seleccionable.

- Conmutación por error de canal 7:1 o dos conjuntos de conmutación por error de canal 3:1
- Certificación EN 54-16, verificación EN 60849 y AS 60849, listado por UL y cumple con RoHS
- Garantía de cinco años de Biamp Systems



SALIDAS AUDIO

SALIDAS DE EXPANSION

VOCIA VO-4e

Dispositivo de expansión de salidas de audio en red mejorado que permite añadir cuatro canales de salida de nivel de línea y CobraNet a un sistema Vocio. El VO-4e puede configurarse para conmutación por error de canal a canal o de dispositivo a dispositivo y utiliza un completo procesamiento de señal digital de cadena fija, que incluye control de volumen, atenuación, ecualización, compresor/limitador, filtro de cruce de altavoces, retardo y ganancia de salida. Los mensajes de emergencia para sistemas de seguridad se almacenan en memoria no volátil. Dos conectores RJ45 en el panel trasero del dispositivo proporcionan **conectividad redundante para** procesar datos de **control, audio y alimentación** a través de un único cable Ethernet. Además, el VO-4e cuenta con dos entradas para la alimentación de una fuente auxiliar. El relé de avisos por canal cierra el contacto cuando la función de avisos está activa en un canal asociado.

- Salida de audio CobraNet
- Conmutación por error entre canales y entre dispositivos
- Almacenamiento local no volátil de mensajes de emergencia
- Capacidad para PoE dual con alimentación alterna desde una fuente auxiliar de 24 V CC (entradas duales)
- Indicación LED de estado y fallos
 - Fallo, actividad y estado del chasis – Alimentación PoE
 - Alimentación auxiliar
 - Fallo, actividad y señal del amplificador del canal de salida
- Relés activos de cuatro páginas, entradas y salidas de control
- Monitoreo de la línea de altavoces y compensación de ruido ambiental mediante ELD-1 y ANC-1
- Procesamiento de señales configurable por software que incluye control de volumen, filtros, compresor/limitador, retardo, ecualización de altavoces y nivel de salida
- Audio/control CobraNet con uso dinámico de los paquetes disponibles a través de un solo cable Ethernet
- Puertos CobraNet duales para redundancia
- Interruptores rotativos para la identificación de dispositivos
- Cumple con IP30
- Marcado CE, listado UL y cumple con RoHS
- Montaje en rack (1RU)
- Protegido por Garantía de cinco años de Biamp Systems





MONITORES

VOCIA ANC-1

Permite ajustes automáticos del nivel de salida en respuesta a cambios en los niveles de ruido ambiental. La interfaz de software Vocia permite un ajuste completo de los parámetros ANC y utiliza tecnología de alimentación por Ethernet (PoE) compatible con IEEE.

- Ajuste automático y adaptativo del volumen basado en la detección y el procesamiento del ruido ambiental.
- Alimentación fantasma de 48 V
- PoE (Alimentación por Ethernet)
- Montaje en pared
- Audio/control CobraNet con uso dinámico de los paquetes disponibles, y alimentación a través de un solo cable Ethernet.
- LED de estado
- Marcado CE, listado UL y compatible con RoHS.
- Cubierto por la garantía de cinco años de Biamp Systems.



VOCIA ELD-1

Dispositivo de seguridad en red compatible con todos los amplificadores Vocia y forma parte integral de los sistemas de evacuación por voz y notificación de buscapersonas que cumplen con los estándares.

- Monitoreo de línea
- Detecta señales inaudibles del módulo amplificador Vocia
- Alimentación a través de Ethernet (PoE)
- Informa a la red sobre cortocircuitos o aperturas en la línea de altavoces
- Montaje en superficie
- LED de estado
- Conector de bloque de terminales extraíble
- Marcado CE, listado por UL y cumple con RoHS
- Cubierto por la garantía de cinco años de Biamp Systems



VOCIA PLD-1 AND PLD-2

Permite el monitoreo de línea para usar con varios amplificadores Vocia. Ofrece un método de supervisión sencillo y económico para diversos tipos de altavoces de megafonía instalados y puede monitorear hasta una longitud máx. de 1,3km de cable de altavoz.

- No requiere cableado adicional
- Fácil de instalar
- Compatible con la mayoría de los altavoces instalados
- Longitud máxima del cable de altavoz: 1,3 km de línea de altavoces sin ramificación
- El PLD-1 es compatible con VA-8600; el PLD-2 con VA-4300CV y VA-8150CV
- Cubierto por la garantía de cinco años de Biamp Systems



CONTROLADORES

VOCIA GPIO-1

Proporciona 16 entradas y salidas de propósito general para controlar diversos aspectos de un sistema Vocia. Dispositivo monitoreado y puede utilizarse con un LSI-16e en aplicaciones donde se requieren más entradas o salidas lógicas. El GPIO-1 cuenta con alimentación dual mediante puertos Ethernet PoE y alimentación alterna mediante dos entradas de 24 V CC. En caso de corte de suministro eléctrico, la conmutación entre las fuentes de alimentación garantiza un funcionamiento ininterrumpido.

- 16 entradas y salidas lógicas de propósito general
- Monitoreo de dispositivos
- Interfaz directa con alarmas contra incendios y equipos de emergencia
- Compatible con PoE con alimentación alterna desde una fuente auxiliar de 24 V CC (entradas duales)
- Configurable por software
- Control mediante un solo cable Ethernet
- Dos puertos Ethernet para redundancia
- Interruptores rotativos para identificación de dispositivos
- Cumple con IP30
- Marcado CE, listado UL y cumple con RoHS
- Garantía de cinco años de Biamp Systems



VOCIA WR-1

Control remoto de pared en red, diseñado para controlar el audio de fondo en zonas de música definidas por el usuario. Gracias a la tecnología PoE (Alimentación por Ethernet), permite seleccionar fuentes de música de fondo, inhibir avisos y silenciar fuentes, todo desde un atractivo panel de pared de perfil bajo.

- Montaje en pared (EE. UU., 2 unidades)
- PoE (Alimentación por Ethernet)
- Pantalla de cristal líquido (LCD) retroiluminada
- Interruptores giratorios para identificar la unidad
- Ajustes configurables por software, como volumen, selección de fuente, inhibición de avisos y control de silenciamiento de fuente
- Marcado CE y cumplimiento con RoHS
- Garantía de cinco años de Biamp Systems



PROCESADORES DE MENSAJERIA

VOCIA LSI-16

Interfaz de emergencia entre un sistema Vocia y sistemas de alarma de emergencia/incendio. Aunque normalmente se alimenta desde una fuente certificada de 24 V CC, también puede utilizar alimentación a través de Ethernet (PoE).

- Puertos de E/S paralelos para una interfaz directa con equipos de alarma de incendios y emergencia
- 8 E/S monitoreadas y 8 entradas de control
- Conexión de red redundante y opciones de fuente de alimentación
- Alimentación y datos a través de un único cable
- Cable Ethernet
- Almacenamiento local de datos de configuración
- Interruptores rotativos para la identificación de la unidad
- Admite el Módulo de Interfaz 16 (IM-16) para 16 entradas adicionales de propósito general
- LED de estado
- Montaje en rack (1RU)
- Hasta 4 entradas de emergencia discretas
- Hasta 500 entradas virtuales a través del puerto RS232 o Ethernet
- Listado por UL y cumple con la normativa RoHS
- Cubierto por la garantía de cinco años de Biamp Systems



VOCIA LSI-16e

El LSI-16e es una mejora del LSI-16 que añade 16 entradas de control adicionales y certificación EN 54-16. El LSI-16e funciona como una interfaz de emergencia mejorada entre un sistema Vocia y sistemas de alarma de emergencia/incendio. Aunque normalmente se alimenta desde una fuente certificada de 24 V CC, también puede utilizar alimentación a través de Ethernet (PoE).

- Puertos de E/S paralelos para una interfaz directa con equipos de alarma de incendios y emergencia
- 8 E/S monitoreadas y 8 entradas de control
- Conexión de red redundante y alimentación a través de un único cable Ethernet
- Almacenamiento local de datos de configuración
- Hasta 4 entradas de emergencia discretas
- 16 entradas adicionales de propósito general programables para reproducir mensajes de emergencia, habilitar el restablecimiento o el silenciamiento de zonas. Se pueden asignar un máximo de 10 entradas por zona de emergencia.
- Cada entrada de propósito general se puede programar como TTL, de alto rango o de alto rango monitoreado.
- Las entradas de propósito general permiten monitorear cortocircuitos a tierra y circuitos abiertos.
- Hasta 500 entradas virtuales vía RS232 o Ethernet.
- Monitorización del estado del sistema vía RS232 o Ethernet.
- Certificación EN 54-16, verificación EN 60849 y AS 60849, marcado CE y cumplimiento con RoHS.
- Garantía de cinco años de Biamp Systems.



IM-16

El Módulo de Interfaz 16 se integra físicamente en la ranura opcional LSI-16. El IM-16 ofrece 16 entradas de control adicionales que pueden configurarse en el software Vocia como entradas de alarma, fallo o reinicio.

- 16 entradas de control
- Cada entrada puede programarse como TTL, de alto rango o de alto rango monitoreado.
- Monitoreo de cortocircuito a tierra, circuito abierto y sobretensión.
- Compatible con la ranura opcional LSI-16.
- Alimentación, procesamiento e indicación a través del LSI-16.
- Conexiones de cable mediante bloques de terminales de tornillo enchufables.
- Certificación EN 54-16, verificación EN 60849 y AS 60849.
- Listado UL y cumple con RoHS.
- Cubierto por la garantía de cinco años de Biamp Systems.



VOCIA CI-1

La interfaz de control CI-1 complementa la interfaz de seguridad Vocia LSI-16. Facilita las conexiones necesarias con el LSI-16/LSI-16e para cumplir con la norma EN 54-16.

- Interruptores de alta fiabilidad para silenciar sirenas locales, probar el sistema y reiniciar el sistema en caso de fallo.
- Sirena de alto nivel para aviso de fallo/alarma.
- Sumador de potencia dual de 24 V CC con conexión para fallos por pérdida de potencia.
- Proporciona resistencias de terminación para entradas de alarma y fallo.
- Proporciona resistencias de terminación para cualquier salida monitorizada no utilizada.
- Salida de tensión de referencia con limitación de corriente.
- Montaje en rack (1RU).
- Certificación EN 54-16, verificación EN 60849 y AS 60849, marcado CE y cumple con RoHS.
- Garantía de cinco años de Biamp Systems.



VOCIA MS-1e

El MS-1e es un servidor de mensajes en red que admite múltiples funciones de radiobúsqueda dentro de un sistema Vocia, incluyendo reproducción de mensajes, programación de eventos, interfaz de radiobúsqueda VoIP, registro y acceso remoto.

- Almacenamiento y reproducción de mensajes grabados. Programación de eventos
- Almacenamiento de datos registrados del sistema
- Interfaz de radiobúsqueda VoIP
- Compatibilidad con radiobúsqueda intermundial
- Almacenamiento y servicio de la configuración del sistema
- Informes por correo electrónico
- Compatibilidad con servidores de tiempo
- Audio/control CobraNet con uso dinámico de paquetes disponibles a través de un solo cable Ethernet
- Capacidad de control remoto de terceros
- LED de estado
- Puertos Ethernet independientes para control TCP/IP, CobraNet y VoIP
- Interruptores rotativos para identificación de la unidad
- Montaje en rack (1RU)
- Marcado CE, listado UL y cumple con RoHS
- Cubierto por la garantía de dos años de Biamp Systems



ALTAVOCES

AUDIO EXCEPCIONAL PARA MUSICA, VOZ Y SISTEMAS DE EVACUACIÓN.

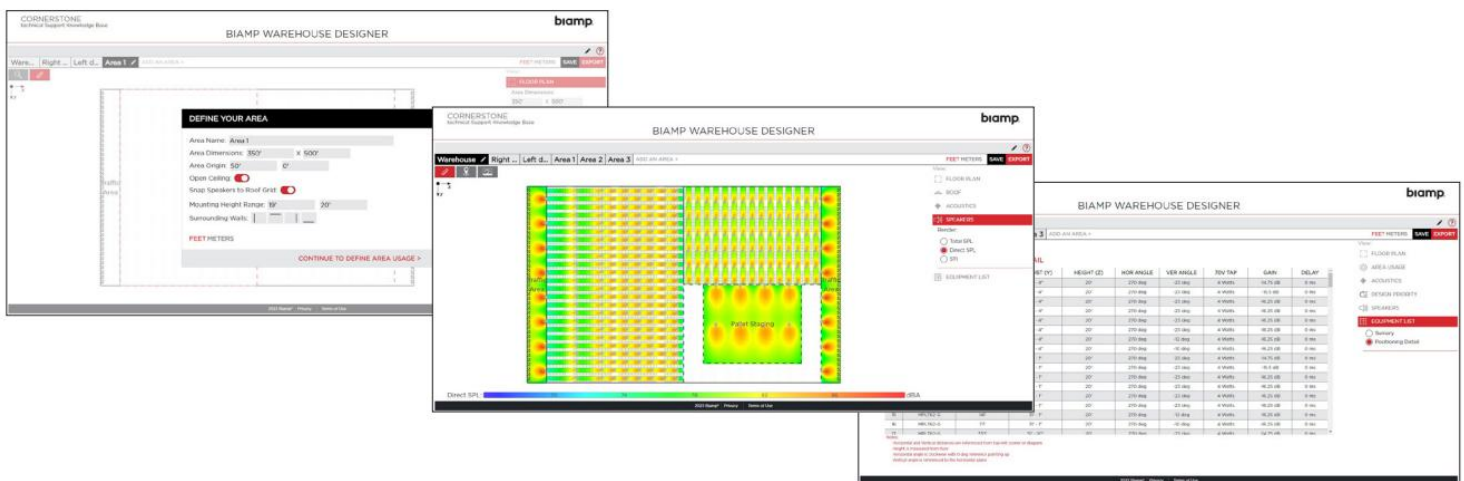
Descubra la gama completa de altavoces y amplificadores Biamp, donde la innovación se une a la excelencia en soluciones de audio. Desde los altavoces Desono, diseñados con precisión, ideales para lograr una inteligibilidad de voz excepcional y una reproducción de sonido versátil en aplicaciones de audio para empresas, hasta los elegantes y flexibles altavoces Community, diseñados para destacar tanto en interiores como en exteriores, en escenarios de refuerzo de sonido, y nuestros altavoces Commercial, creados para una instalación impecable en diversos establecimientos. Pero eso no es todo: nuestros amplificadores elevan aún más su experiencia de audio, adaptándose a una amplia gama de aplicaciones, desde conferencias hasta grandes recintos. Los amplificadores Biamp son fáciles de instalar y usar, garantizando una calidad de sonido superior, ya sea en una pequeña sala de reuniones o en un gran estadio. Con características como diseño para montaje en rack, alimentación PoE+, funcionamiento silencioso y compatibilidad con Dante®, Biamp ofrece una gama completa para mejorar cualquier experiencia de audio.

DEPARTAMENTO DE PROYECTOS

Disponemos de departamento de proyectos propio, para simplificar el diseño, la elaboración de presupuestos, la presentación de ofertas y la instalación de altavoces Biamp y otros equipos de audio; todas nuestras herramientas están disponibles bajo demanda y sin costo alguno.

Ejemplo: Diseñador de almacenes

- Diseñe un sistema de audio completo para su almacén con altavoces Biamp.
- La nueva función de auralización le permite escuchar cómo sonarán las diferentes soluciones de altavoces en todo su almacén, lo que le permite validar los diseños del sistema de sonido antes de tomar decisiones de inversión.



ALTAVOCES EN-54-24

Nuestros altavoces EN54-24 son la solución perfecta y económica para música ambiental, megafonía y sistemas de evacuación.

- Ideales para música ambiental, megafonía y sistemas de alarma por voz
- Cumplen con la normativa de certificación EN54-24
- Disponibles en formatos de techo, superficie y proyector

COMMERCIAL LOUDSPEAKERS: EN54-24

Serie CM EN54-24

- Altavoces económicos para megafonía, alarma por voz y música ambiental
- Equipados con un bloque de conexión de línea de altavoz cerámico, fusible térmico y carcasa metálica
- Certificados según la norma EN54-24



Serie SM6 EN54-24

Modelos de montaje en superficie para sistemas de música ambiental, megafonía y evacuación

- Ideales para edificios públicos, supermercados y escuelas
- Disponibles en una versión totalmente metálica, ultrarresistente y antivandálica
- Certificación EN54-24



Serie HORN EN54-24

Resistente a la intemperie y diseñado para la reproducción de voz y señales de alarma por voz.

- Soporte de instalación de acero inoxidable apto para uso interior y exterior.
- Certificado según la norma EN54-24.



Serie PROYECTORES MUSICALES EN54-24

Proyectores de sonido compactos y elegantes

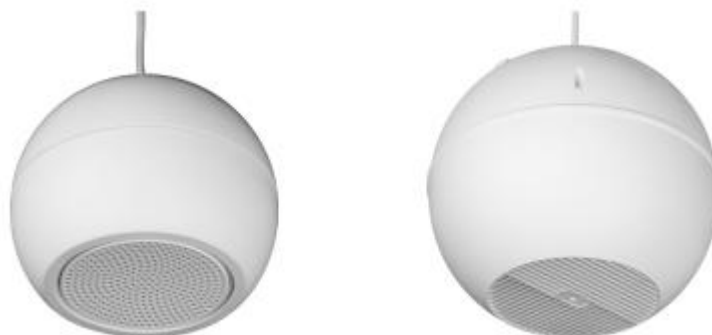
- Versión bidireccional, ideal para pasillos, centros comerciales al aire libre o aparcamientos
- Certificación EN54-24



Serie ESFERA EN54-24

Proyectores de sonido colgantes con una sinergia perfecta entre inteligibilidad y calidad de sonido musical

- Equipados con un bloque de conectores de línea de altavoz cerámico y fusible térmico
- Certificados según la norma EN54-24





AUDIO EXCEPCIONAL CON UN DISEÑO EXCEPCIONAL

Elegantes altavoces con alta inteligibilidad de voz y reproducción musical completa.

Adecuados para música ambiental, música principal y megafonía, nuestra familia de altavoces Desono™ garantiza que cualquier espacio disfrute de la mejor reproducción de sonido del mercado.

- Excelente inteligibilidad del habla con distorsión reducida y ecualización uniforme.
- Transformadores integrados para aplicaciones de baja impedancia y voltaje constante.
- Disponibles en formatos de techo, superficie, columna y colgante.
- Muchos modelos cuentan con clasificación IP para uso en exteriores, como patios o vestíbulos.
- Drivers de compresión en varios modelos para un rendimiento superior en altas frecuencias.
- Altavoces con certificación EN54-24 disponibles en múltiples formatos.

Serie DESONO EN54-24

Claridad de audio excepcional con un tamaño compacto y un diseño atractivo.



Cobertura uniforme gracias a los altavoces de alta y baja frecuencia montados coaxialmente.



CMX ClickMount
Pan-Tilt Bracket

ClickMount U-Bracket

Flexibilidad de montaje con el

soporte de montaje panorámico e inclinable CMX ClickMount incluido.



Interruptor de 5 posiciones para seleccionar tomas de 70 V/100 V o bypass de baja impedancia.

El soporte en U ClickMount también está disponible para montaje discreto o uso exterior e incluye el conector ClickPlug con tuerca de prensaestopas integrada para aplicaciones resistentes a la intemperie.





Ambos soportes son a prueba de robos y manipulaciones.



reddot award
product design 2022



Serie DESONO EN54-24 - Características

 EX-S6	 EX-S8	 EX-S10	 EX-S10SUB
Two-way 6.5-inch surface mount loudspeaker	Two-way 8-inch surface mount loudspeaker	Two-way 10-inch surface mount loudspeaker	10-inch surface mount subwoofer
LF 1 x 6.5" HF 1 x 1"	LF 1 x 8" HF 1 x 1.4"	LF 1 x 10" HF 1 x 1.4"	LF 1 x 10"
58 Hz - 20 kHz	55 Hz - 20 kHz	48 Hz - 20 kHz	38 Hz - 140 Hz
89 dB	90 dB	91 dB	89 dB
200W Cont. 800W Peak	250W Cont. 1000W Peak	300W Cont. 1200W Peak	300W Cont. 1200W Peak
112 dB 118 dB Peak	115 dB 121 dB Peak	118 dB 124 dB Peak	112 dB 118 dB Peak (UXO 80 Hz)
8Ω	8Ω	8Ω	8Ω
120° x 120°	105° x 105°	100° x 100°	omnidirectional
70V: 80W, 40W, 20W, 10W 100V: 80W, 40W, 20W	70V: 80W, 40W, 20W, 10W 100V: 80W, 40W, 20W	70V: 120W, 60W, 30W, 15W 100V: 120W, 60W, 30W	n/a
IP54 per IEC 60529, IEC 60068-2-5 (Solar Radiation), IEC 60068-2-11 (Salt Mist), IEC 60068-2-42 (SO2), IEC 60068-2- 60 (Chlorine)	IP54 per IEC 60529, IEC 60068-2-5 (Solar Radiation), IEC 60068-2-11 (Salt Mist), IEC 60068-2-42 (SO2), IEC 60068-2- 60 (Chlorine)	IP54 per IEC 60529, IEC 60068-2-5 (Solar Radiation), IEC 60068-2-11 (Salt Mist), IEC 60068-2-42 (SO2), IEC 60068-2- 60 (Chlorine)	IP54 per IEC 60529, IEC 60068-2-5 (Solar Radiation), IEC 60068-2-11 (Salt Mist), IEC 60068-2-42 (SO2), IEC 60068-2- 60 (Chlorine)
Black RAL 9017 White RAL 9016	Black RAL 9017 White RAL 9016	Black RAL 9017 White RAL 9016	Black RAL 9017 White RAL 9016
13.7" x 8.5" x 8.6" (349 x 217 x 220 mm)	18" x 10.2" x 10.4" (458 x 260 x 263 mm)	20.8" x 12.2" x 12.3" (529 x 310 x 312 mm)	20.8" x 12.2" x 12.3" (529 x 310 x 312 mm)
14.4 lbs (6.5 kg)	24.73 lbs (11.2 kg)	33.43 lbs (15.2 kg)	28.26 lbs (12.8 kg)
UL1480A, CSA STD C22.2# 62368-1, EN54-24, ISO 7240-24, IEC 62368-1	UL1480A, CSA STD C22.2# 62368-1, EN54-24, ISO 7240-24, IEC 62368-1	UL1480A, CSA STD C22.2# 62368-1, EN54-24, ISO 7240-24, IEC 62368-1	UL1480A, CSA STD C22.2# 62368-1, EN54-24, ISO 7240-24, IEC 62368-1

Soportes ClickMount CMX para altavoces EX

Estos soportes cuentan con un mecanismo de bloqueo de orientación a prueba de manipulaciones, un sistema antirrobo que fija el altavoz al soporte y una interfaz estanca que protege todas las conexiones de la humedad.

- Todas las ventajas de ClickMount, además de:
- Mecanismo de bloqueo de orientación a prueba de manipulaciones
- Mecanismo antirrobo que fija el altavoz al soporte
- Soporte para cableado flexible



Opciones de soportes en U

Ideales para instalaciones horizontales o verticales, estos soportes cuentan con un mecanismo de bloqueo giratorio sin herramientas y un conector de cableado estanco con tuerca prensaestopas, sin costo adicional.

- Diseño de perfil bajo, ubica los altavoces lo más cerca de la pared.
- Los dientes de indexación en los altavoces y soportes EX proporcionan un ángulo de orientación uniforme y repetible.
- Tornillo hexagonal integrado; protección contra vandalismo y robo.
- Múltiples ranuras y orificios en la horquilla proporcionan conexiones seguras a cualquier superficie.





Talladega Superspeedway
Lincoln, Alabama

FUENTE PUNTUAL SERIE R Community™

Los altavoces Community™ están diseñados para ofrecer un excelente rendimiento acústico, flexibilidad y una estética elegante para una amplia gama de aplicaciones.

Como líderes mundiales en soluciones de altavoces para refuerzo de sonido en interiores y exteriores, nuestros modelos ofrecen características y ventajas excepcionales, diseñadas para superar las necesidades de su próximo proyecto.



- Altavoces de alto rendimiento para aplicaciones exigentes con una cobertura superior.
- Soluciones elegantes que proporcionan una inteligibilidad de voz excepcional.
- Modelos versátiles de fuente puntual, arreglo lineal y subwoofer.
- Para música, voz y megafonía con modelos certificados según la norma EN54-24.
- Resistentes a intemperie; rendimiento excepcional en condiciones extremas.
- Ancho de banda completo, potencia de salida versátil y cobertura controlada
- Diseñado para soportar las inclemencias del tiempo en condiciones climáticas extremas
- Soluciones de música premium, voz y megafonía.
 - Respuesta plana y señal alineada para aplicaciones de música premium de alta potencia
 - Rango completo, alta eficiencia y optimizado para voz megafonía y música

Altavoz de tres vías, de 8 pulgadas, de rango completo y resistente a la intemperie.

Cuenta con la exclusiva tecnología MultiSource Waveguide™ de Community, que integra los transductores de compresión de rango medio dobles y un transductor de compresión de alta frecuencia con salida de 1" en modo coaxial.

Pensado para una reproducción musical plana sin ecualización y ofrece niveles de SPL líderes en su clase para un altavoz de su tamaño.



Especificaciones

- Certificación EN54-24
- Excelente musicalidad e inteligibilidad, baja distorsión y alta sensibilidad y potencia de salida
- Carcasa trapezoidal modificada, compacta y resistente a la intemperie, fabricada en plástico ABS de alto impacto
- Rejilla y conos del altavoz de graves con tratamiento hidrofóbico, diafragmas de polímero para los altavoces de agudos y medios, y filtro divisor de frecuencias sellado contra la humedad



Altavoz coaxial con bocina integrada, que utiliza guías de onda de precisión fabricadas por Community con fibra de vidrio laminada a mano.

La carcasa exterior consta de doble pared con la bocina de graves interna, lo que proporciona una cámara completamente sellada contra la intemperie para los transductores de baja frecuencia.

El conjunto de bocina de alta frecuencia está montado en la boca de la bocina de graves. Incluye un crossover pasivo de alta calidad con protección dinámica para los transductores. El resultado es un sistema de altavoces extremadamente robusto, no resonante, resistente a la intemperie y fácil de instalar.

CARACTERÍSTICAS

- Reproducción de música y voz de alta fidelidad, alta eficiencia y rango completo
- Patrón de cobertura específico para cada aplicación
- Construcción 100 % resistente a la intemperie y a la corrosión
- Incluye soporte de montaje resistente a la intemperie
- Certificación EN54-24

Los recintos R2 cuentan con las mismas prestaciones que la serie R1; ofreciendo **distintos modelos según la cobertura que se desea conseguir.**

Proyector de sonido normativa EN-54 para música y voz alta potencia Full-range para exterior. Transductores 2x12" + 2" + HF 1". Destacan tanto por su proyección de voz como por su reproducción musical de alta fidelidad y rango completo.



Modelos disponibles:

R2-52Z-EN	Dispersión 50ºx20º
R2-94Z-EN	Dispersión 90ºx40º
R2-694Z-EN	Dispersión 60º-90ºx40º

CARACTERÍSTICAS

- Transductores: Transductor de alta frecuencia de compresión de titanio de 1", transductor de compresión de rango medio M200 de 2" y dos transductores de baja frecuencia de 12" refrigerados por ferrofluido con conos resistentes al agua.
- Caja de fibra de vidrio altamente resistente a la intemperie.
- Sus **exclusivos patrones de cobertura** ofrecen un rango y una uniformidad de cobertura que no se consiguen con los altavoces convencionales.

VOCIA TTS-2

Diseñado para funcionar junto con un Servidor de Mensajes Vocia 1e (MS-1e) y habilitar la mensajería de texto a voz como parte de una solución de sistema Vocia. El TTS-2 utiliza protocolos de control basados en Ethernet junto con Cobranet para funcionar dentro de un sistema Vocia Biamp y genera anuncios utilizando un conjunto de plantillas definidas por el usuario.

- Plataforma unificada: combina funciones de modelos anteriores (TTS-1 y TTS-1nce)
- Creación de anuncios de texto a voz mediante interfaz web
- Anuncios en varios idiomas y voces
- Plantillas definidas por el usuario
- Calidad de audio mejorada: preinstalado con 130 fuentes de voz con sonido natural
- Configurable mediante el software Vocia
- LED de estado
- Montaje en rack (1RU)
- Marcado CE y cumple con la normativa RoHS
- Cumple con la Ley del Acuerdo Comercial de EE. UU. (TAA)
- 5 años de garantía



SOFTWARE

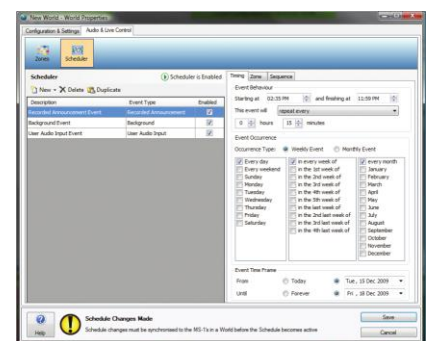
La pantalla principal del software Vocia ofrece una vista general sencilla de su universo, ya sea que contenga uno o varios mundos. Esta vista jerárquica enumera todos los dispositivos incluidos en el universo por mundo, ID de dispositivo, estado en línea y de configuración, junto con la versión de firmware instalada. Los colores indican el estado de cada dispositivo. Una pestaña de alarmas del sistema ("Reconocer alarmas" en la esquina superior derecha) parpadea cuando se detecta una alarma o un fallo en el sistema.



El software está diseñado para ofrecer una interfaz intuitiva y fácil de usar. La mayoría de los dispositivos Vocia ofrecen ajuste de parámetros DSP de cadena fija y control en vivo. Esta pantalla muestra la hoja de propiedades del VI-6 con sus ajustes de audio y control en vivo; se aplican filtros a los niveles de entrada, lo que representa una posible configuración. Los filtros se muestran como líneas individuales en el gráfico de filtros del ecualizador.

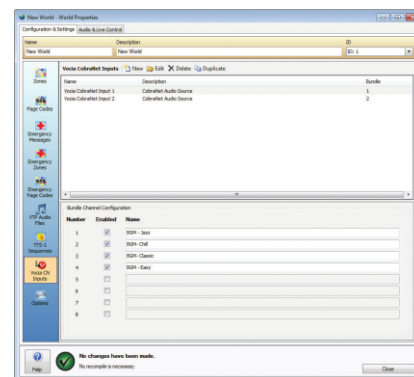


La función de programador (requiere que esté disponible un MS-1e; se encuentra en las propiedades del mundo haciendo doble clic en el ícono del mundo) se utiliza para configurar programaciones para anuncios grabados, eventos de fondo (por ejemplo, música de fondo coordinada con la hora del día) y eventos de entrada de audio del usuario (por ejemplo, un anuncio que se transmite durante un período de tiempo determinado en una zona específica).

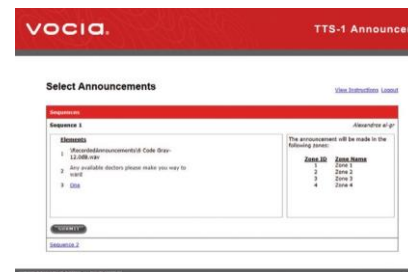


Las funciones del software Vocia están diseñadas para conectarse a cualquier sistema de audio CobraNet mediante números de paquete específicos. Ahora puede ampliar sus sistemas de audio existentes y añadir la funcionalidad de Vocia para avisos críticos y evacuación por voz.

NOTA: Se requiere un VO-4e por cada cuatro salidas CobraNet de Vocia a Audia. Por ejemplo, si se requieren 10 salidas de Vocia a Audia, se necesitarán tres VO-4e para establecer las salidas. No se requiere hardware adicional para las entradas de Vocia a Audia.



El servidor de texto a voz Vocia TTS-1e admite un cliente Windows que permite introducir los segmentos de texto para la conversión de voz. El LSI-16/LSI-16e admite una interfaz de navegador para la monitorización remota de fallos de emergencia.



SOPORTE

Cuando necesita ayuda, disponemos de soporte **en España ofrecido por nuestro departamento técnico.**

¿Prefiere solucionar los problemas por su cuenta? ¡Genial! Visite Cornerstone, nuestra **base de conocimientos de soporte técnico en línea, en support.biamp.com**. Encontrará docenas de artículos detallados diseñados para ayudarle a mantenerse al día.

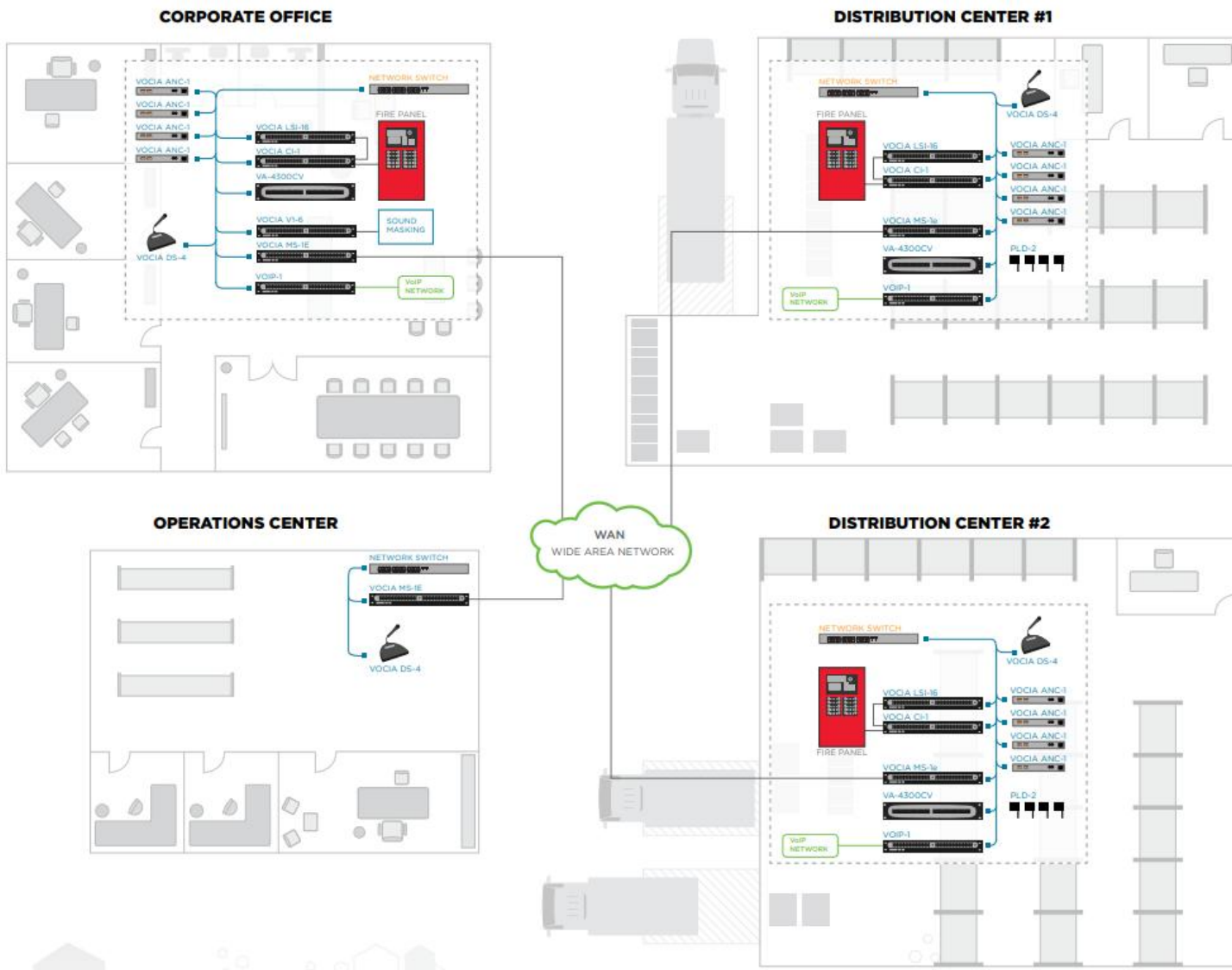
Para ver **videos de capacitación y tutoriales, visite el canal de Biamp en YouTube**. Nuestro canal está optimizado para ayudarle a encontrar rápidamente lo que busca. Las capacitaciones están organizadas por tema y hemos creado listas de reproducción para ayudarte a encontrar grupos de videos relacionados con un tema específico. Ahora es más fácil que nunca obtener la capacitación y el soporte técnico que necesitas de Biamp.

FORMACIÓN

Ofrecemos **cursos de capacitación en línea y seminarios web a su propio ritmo**, incluyendo cursos de certificación en línea para algunas de nuestras líneas de productos. Además, ofrecemos cursos de capacitación presenciales en nuestro centro en Madrid, y miembros de nuestro equipo de Ingeniería de Aplicaciones imparten seminarios informales de capacitación de Vocia mientras visitan a los clientes para hablar sobre sus proyectos. Para obtener más información sobre nuestros cursos de capacitación, visite biamp.com/training.

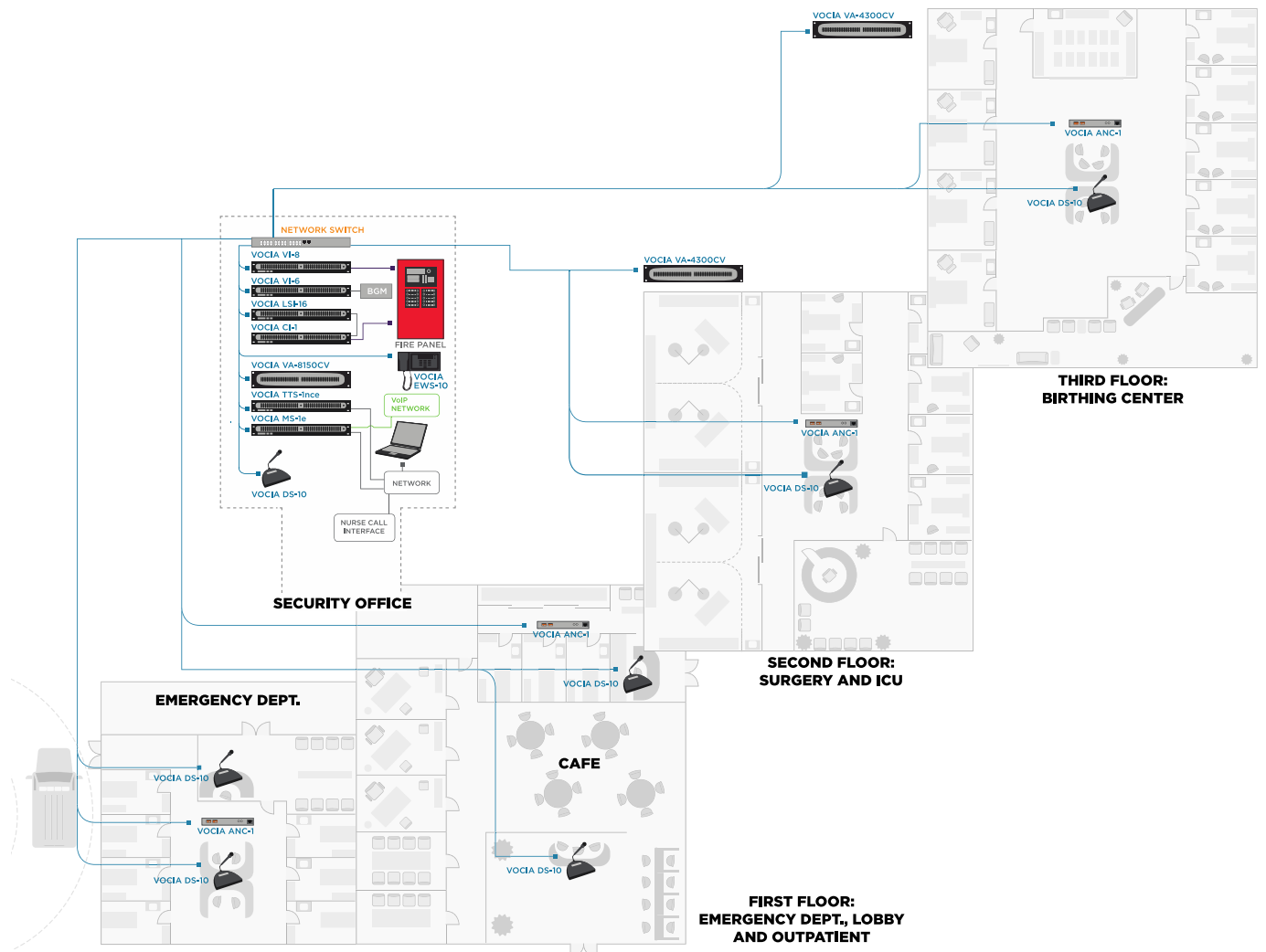
GUIAS DE DISEÑO

CENTRO LOGÍSTICO (Varios edificios)_____



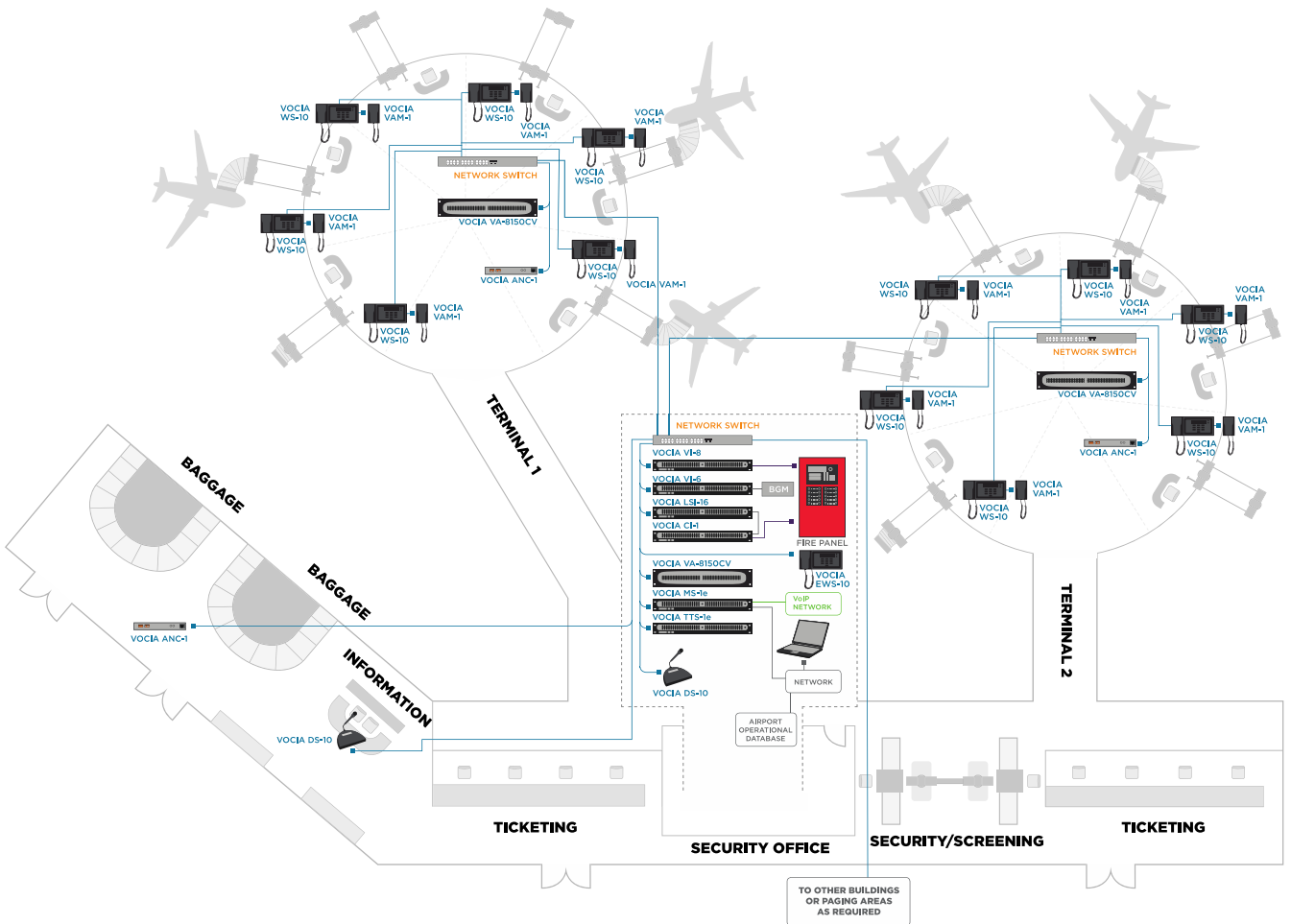
Gracias a su capacidad para utilizar la red WAN de la organización, Vocia proporciona una conexión fluida entre múltiples edificios y campus. La oficina central puede enviar megafonía a una zona específica de un centro de distribución, a varias zonas dentro de la misma ubicación o a múltiples sedes. La compensación de ruido ambiental permite que el volumen se ajuste automáticamente al nivel de ruido del espacio, garantizando así que los mensajes sean audibles e inteligibles, algo crucial en situaciones de emergencia. Vocia cuenta con la certificación EN 54-16 y cumple con la normativa NFPA 72, lo que garantiza su correcto funcionamiento para las necesidades diarias de megafonía y en caso de emergencia.

HOSPITAL _____



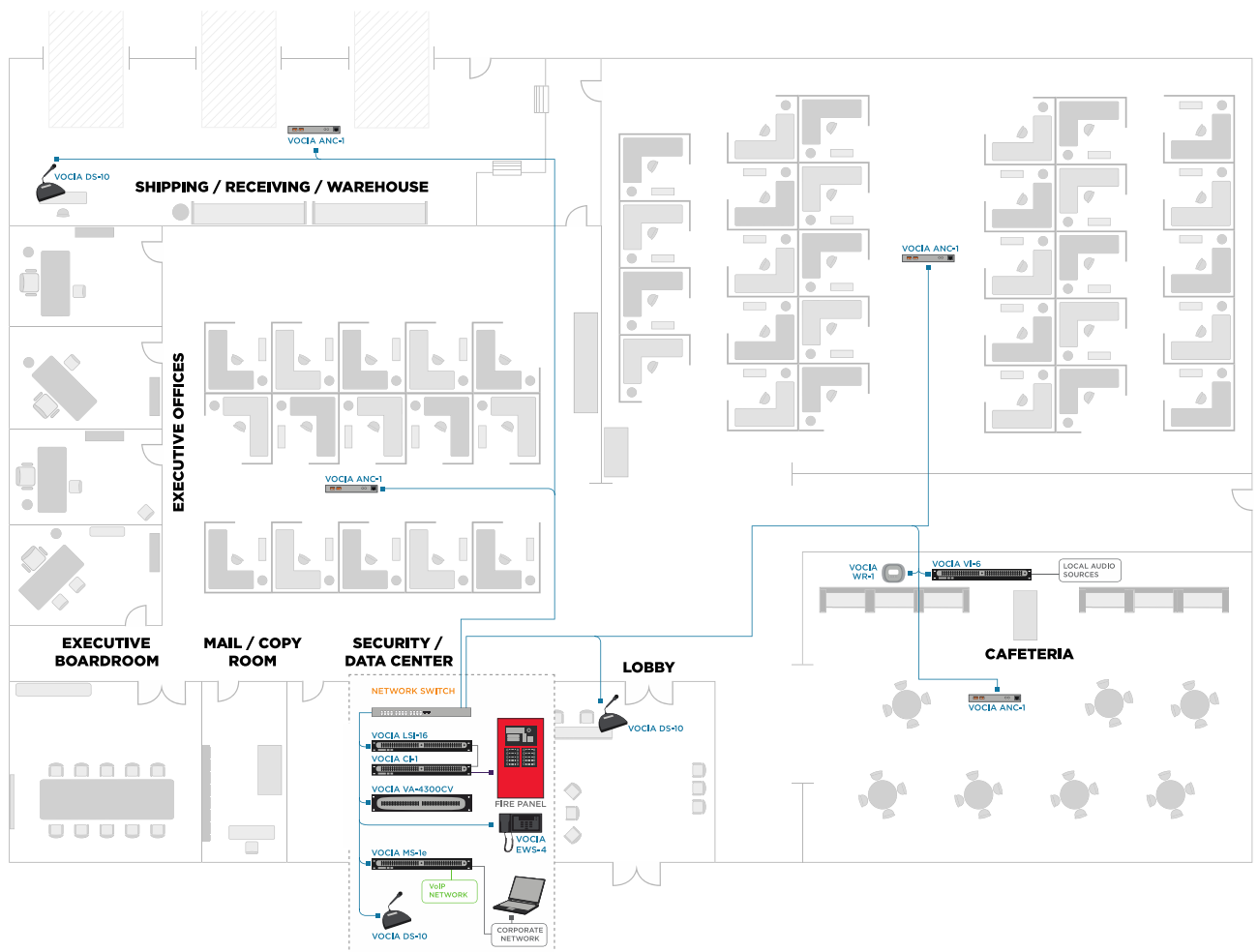
La mayoría de las instalaciones médicas actuales tienen diferentes funciones, desde los centros de consultas hasta el servicio de emergencias, pasando por la unidad de cuidados intensivos. Debido a que una variedad tan diversa de pacientes y profesionales médicos confluyen cada día, los profesionales de atención médica son particularmente sensibles a la importancia de un entorno sanitario cómodo y flexible. Eso significa garantizar que los mensajes destinados a un departamento en particular no interfieran con los pacientes, y que los anuncios importantes lleguen a los lugares apropiados. Vocia ofrece personalización de cada área según sus propias características de funcionamiento.

AEROPUERTO_____



En este tipo de instalación, los destinos tienden a ubicarse en áreas distribuidas y requieren tanto acciones centralizadas como actuaciones locales para avisos específicos. La plataforma VociA puede implementar este sistema descentralizado de fuentes y destinos, siendo compatible con los sistemas de comunicación de emergencia, así como con la funcionalidad de avisos y mensajes que no están dentro del sistema de evacuación. En resumen, garantiza flexibilidad y versatilidad.

EDIFICIOS CORPORATIVOS_____



Los campus corporativos a menudo incluyen edificios múltiples repartidos en varias hectáreas. Muchos de estos campus incluyen zonas de recreo, áreas de fabricación, logística, etc.. Con tantos empleados y visitantes distribuidos en un área tan grande, la seguridad es primordial. En este escenario, las personas autorizadas pueden lanzar mensajes claros e inteligibles a cualquier parte del edificio sin interrumpir las zonas no afectadas. Vocolta ofrece múltiples opciones de avisos, incluyendo en tiempo real, grabada, programada y VoIP. Vocolta también puede reproducir música de fondo en áreas de recepción, ocio o en cualquier otra parte del campus.



biamp.

9300 SW Gemini Drive
Beaverton, OR 97008 USA
Phone: +1 503.641.7287
biamp.com

©2025 Biamp Systems